

Serie M2A

Sollevatore a ventosa



AIR Alimentazione
Aria compressa



La serie di sollevatori a ventosa M2 comprende i modelli di **ventose per lastre di marmo a due piastre**, con portata che va da 250 kg a 1500 kg. La serie M2A è alimentata ad aria compressa. Il sistema di **basculamento manuale** permette un movimento del carico da verticale in orizzontale e viceversa.

Equipaggiato con un sistema di allarme audio-visivo che avverte l'operatore di possibili pericoli. Il vacuometro con scala colorata permette il costante controllo del livello di vuoto. Presente un **sistema di filtraggio** di polvere e condensa.

La **traversa centrale standard è lunga 1500mm**, su richiesta si può realizzare della lunghezza preferita. La portata massima del sollevatore dipende dalla dimensione delle piastre aspiranti.



Sollevamento orizzontale



2 piastre aspiranti



Sollevamento verticale



Portata massima 1500 kg



Basculamento manuale 0-90°



Dispositivi di sicurezza

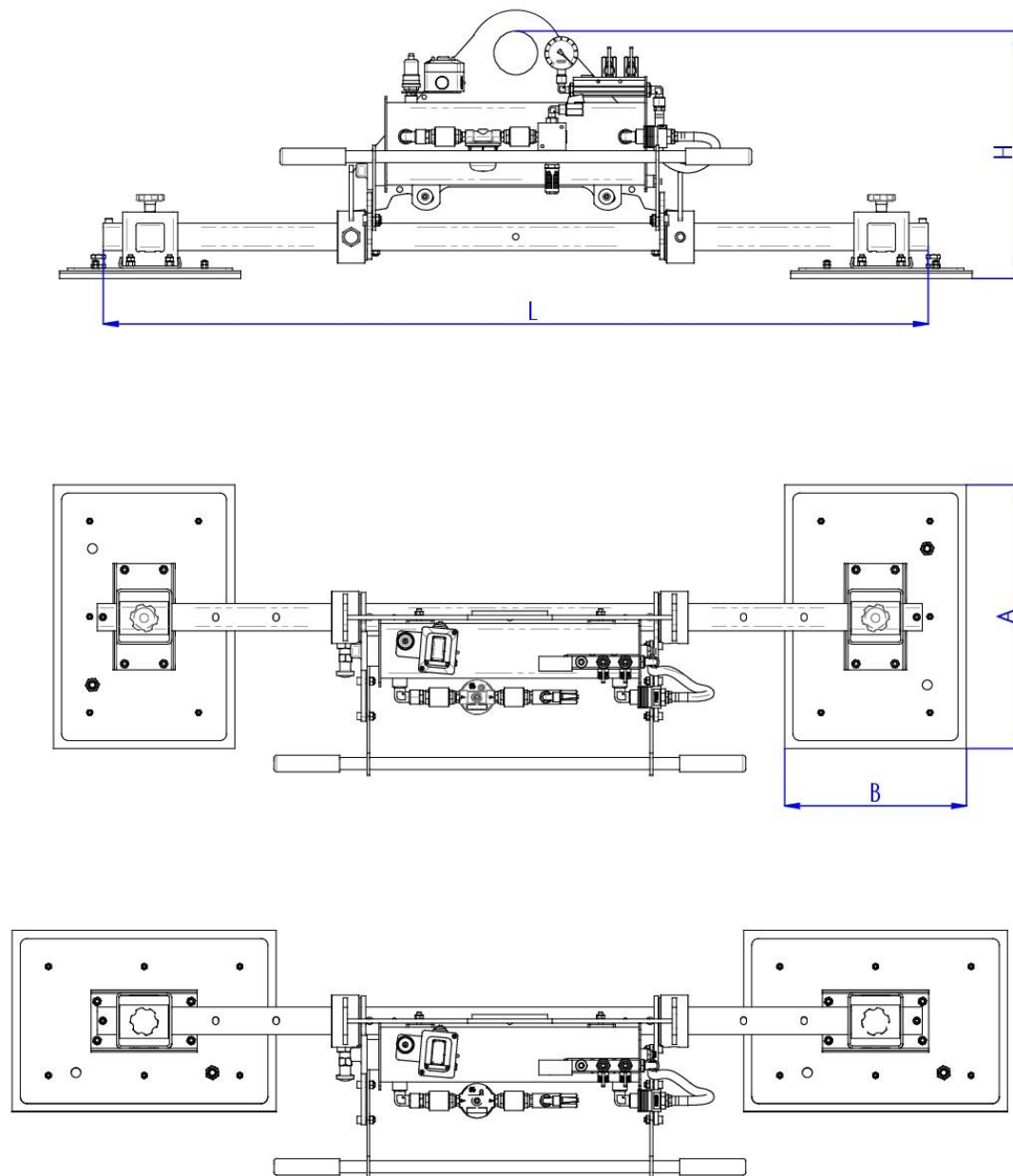


Caratteristiche tecniche

| | |
|---------------------------|--|
| Applicazione | Materiale non poroso |
| Portata | Modelli fino a 1.500 kg |
| Piastre aspiranti | Nr. 2 piastre |
| Movimentazione del carico | Basculamento manuale 0-90° |
| Alimentazione | Aria compressa |
| Sistema del vuoto | Circuito del vuoto, completo di serbatoio del vuoto e valvola di non ritorno |
| Tara | Dipende dal modello |
| Controllo | Valvola a corsoio manuale Rilascio del carico tramite il blocco di sicurezza |
| Caratteristiche tecniche | Allarme acustico e visivo con batteria tampone, alimentato in modo indipendente Vacuometro con scala colorata Caricabatterie per allarme |

Sollevatore a ventosa

Disegni tecnici



Serie M2A

 **Kg max 1500**

| Codice prodotto | Portata | A | B | H |
|-----------------|---------|-----|-----|-----|
| M2A 250 | 250 | 480 | 230 | 450 |
| M2A 500 | 500 | 480 | 330 | 450 |
| M2A 1000 | 1000 | 630 | 430 | 450 |
| M2A 1500 | 1500 | 830 | 480 | 450 |